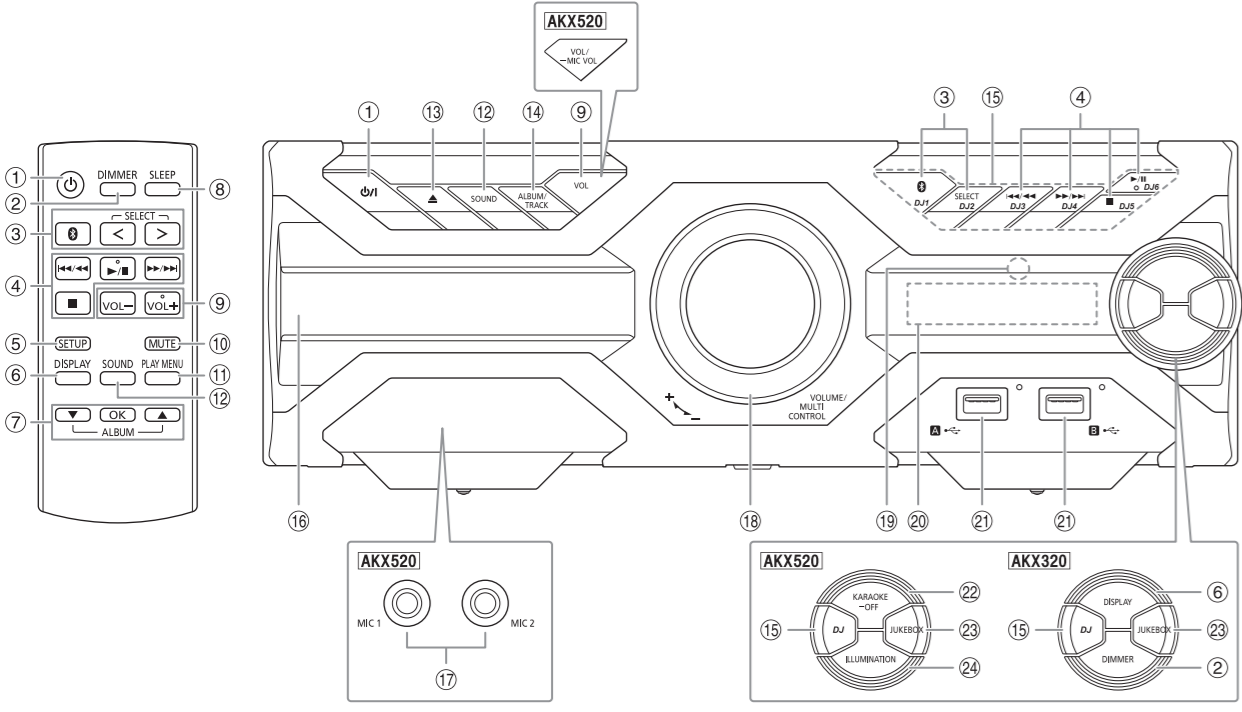




## Описание на органите за управление

Работете с дистанционото управление. Можете да работите и от основни блок, ако бутоните са същите.



1 **Бутон за включване и изключване** [⏻, ⏻] Натиснете бутона, за да включите системата или за да я изключите в режим на готовност (standby). В режим на готовност системата също консумира известно количество електроенергия.

2 **Намаляване на яркостта на дисплея** За отмяна, натиснете отново бутона. [AKX520] Светлинните ефекти също се изключват.

3 **Избор на аудио източник** С натискане на [SELECT <, >] (основен блок [SELECT]) изберете желания източник: USB A ← USB B → CD → FM BLUETOOTH ← AUX ← AM На основния блок За Bluetooth® съвояване, натиснете и задръжте [Ⓚ].

4 Основни функции при възпроизвеждане
5 Активиране на менюто за настройки (Setup)
6 Разглеждане на информация за съдържанието
7 Избор или потвърждение на избора
8 Настройване на таймера за сын
9 **Регулиране на силата на звука** На основния блок Натиснете [VOL.] и след това регулирайте силата на звука, като въртите [VOLUME/MULTI CONTROL]. [AKX520] Избор на Кароке ефекти Регулиране на нивото на микрофона Натиснете и задръжте [-MIC VOL.] докато се изобрази "MIC VOL.". Регулирайте нивото, като въртите [VOLUME/MULTI CONTROL].

10 **Заглушаване (изключване) на звука (MUTE)** За отмяна, натиснете отново бутона. Функцията "MUTE" се отменя и при регулиране на силата на звука или изключване на системата.

## Подготовка на носителя

<b>Диск</b>
1 Натиснете [▲], за да отворите платформата за диска. Поставете диска, с етикета нагоре. Натиснете отново, за да затворите платформата.
2 С натискане на [SELECT <, >] изберете "CD".

### USB

Подготовка

Преди да свържете USB устройство, направете резервно копие на данните, запазени на него.

1 **Намалете силата на звука и свържете USB устройството към USB порта.** Придържайте основния блок, когато свързвате или разкачате USB устройство.

2 С натискане на [SELECT <, >] изберете "USB A" или "USB B". При избор, индикаторът за статуса на USB светва червено.

Забележки:
• Не ползвайте удължителен USB кабел. Системата може да не разпознае USB устройството през този кабел.
• Някои устройства не могат да бъдат заредени, тъй като максималният ток на USB зареждане е само 0.5А.

<b>Bluetooth®</b>
Можете да възпроизвеждате безжично звук от аудио устройство чрез Bluetooth®.
<b>Подготовка</b> <ul style="list-style-type: none"><li>Включете основния блок.</li> <li>Активирайте Bluetooth® функцията на устройството и го поставете близо до тази система.</li> <li>За подробности, вкйте инструкцията за употреба на устройството.</li></ul>

<b>Сдвояване на устройство</b>
1 <b>АКХ520</b> <p><b>Подготовка</b></p> Ако тази система е свързана с Bluetooth® устройство, прекъснете връзката (⇨ "Прекъсване на връзката с устройството").
1 <b>Натиснете [Ⓚ].</b> Ако е изброено "PAIRING", преминете към стъпка 3.
2 С натискане на [PLAY MENU] изберете "PAIRING" и натиснете [OK].
3 Изберете "SC-AKX520" или "SC-AKX320" ot Bluetooth® менюто на устройството. Ако трябва да въведете парола, въведете "0000"или "1234". След сдвояването, устройството ще се свързва с тази система автоматично. <p>MAC адресът (напр., 6C:5A:B5:B3:1D:0F) може да се изобрази преди да се изобрази "SC-AKX520" или "SC-AKX320". Името на свързаното устройство се изобразява за няколко секунди.</p>
<b>От основния блок</b>
1 Натиснете и задръжте [Ⓚ], докато се изобрази "PAIRING".
2 Изберете "SC-AKX520" или "SC-AKX320" ot Bluetooth® менюто на устройството.
Забележки: <ul style="list-style-type: none"><li>Може да регистрирате до 8 устройства. При сдвояване на 9-то устройство, то се регистрира на място на устройството, което не е позоваано най-дълго.</li> <li>В зависимост от функционалността за търсене на Bluetooth® устройството и обръщането, ако името не е изброено в Bluetooth® менюто на устройството, изключете и включете отново Bluetooth® функцията на устройството по време на сдвояване.</li></ul>
<b>Съвързване на устройство</b>
1 <b>АКХ520</b> <p><b>Подготовка</b></p> Ако тази система е свързана с Bluetooth® устройство, прекъснете връзката (⇨ "Прекъсване на връзката с устройството").
1 <b>Натиснете [Ⓚ].</b> Изобразява се "BLUETOOTH READY".
2 Изберете "SC-AKX520" или "SC-AKX320" ot Bluetooth® менюто на устройството. Името на свързаното устройство се изобразява за няколко секунди.
3 <b>Стартирайте възпроизвеждането от устройството.</b>
Забележки: <ul style="list-style-type: none"><li>За да се свърже, устройството трябва да бъде сдвояно.</li> <li>Когато "BLUETOOTH" е избрано за източник, системата се опитва автоматично да се свърже с последното свързано устройство (изобразява се "LINKING").</li></ul>

## Възпроизвеждане от носителя

Следете означенията показват възможните приложения на функциите.

CD CD-R/RW в CD-DA формат или с MP3 файлове.
USB USB устройство с MP3 файлове.
BLUETOOTH Bluetooth® устройство.

<b>Основни функции при възпроизвеждане</b>
<b>CD USB BLUETOOTH</b>
Старт Натиснете [▶/II].
Стоп Натиснете [■].
USB Позицията се запаметява. Изобразява се "RESUME". Натиснете отново за пълно спиране.
Пауза Натиснете [⏸/III]. Натиснете отново за възпроизвеждане.
Прескачане Натиснете [◀◀◀/◀] или [▶▶▶/▶] за прескачане на песен. <p>CD USB Натиснете [▲, ▼] за прескачане MP3 албум.</p>
Търсене Натиснете и задръжте [◀◀◀/◀] или [▶▶▶/▶].
Забележка: <p>В зависимост от Bluetooth® устройството, някои функции може да не работи.</p>

### Разглеждане на наличната информация

<b>CD USB BLUETOOTH</b>	
Можете да разгледате на дисплея наличната информация, като номер на MP3 албум или песен и др.	
Натиснете [DISPLAY] многократно. Например: показване на номер на MP3 албум и песен	
Номер на албум	Номер на песен

Забележки:
• Максимален брой на показваните символи: приблизително 32
• Тази система поддържа ID3 тагове вер. 1.0, 1.1 и 2.3.
• Неподдржаните текстови данни може да не се изобразяват правилно.

<b>Меню за възпроизвеждане</b>
<b>CD USB</b>
1 <b>CD</b> <p><b>Натиснете [PLAY MENU].</b></p> <b>USB</b> <p>С натискане на [PLAY MENU] изберете "PLAYMODE".</p>
2 <b>С [▲, ▼] изберете желаната настройка и натиснете [OK].</b>

<b>OFF PLAYMODE</b>	Отмяна на избраната настройка.
1-TRACK	Възпроизвеждане на една избрана песен.
▶	С [◀◀◀/◀] или [▶▶▶/▶] изберете песен.
1-ALBUM	Възпроизвеждане на един избран MP3 албум. С [▲, ▼] изберете желания MP3 албум.
RANDOM RND	Възпроизвеждане на всички песни в случайен ред.
1-ALBUM RANDOM RND	Възпроизвеждане на всички песни от избран MP3 албум в случайен ред. С [▲, ▼] изберете желания MP3 албум.
ALL REPEAT	Повторение на всички песни.
1-TRACK REPEAT	Повторение на 1 песен.
▶	
1-ALBUM REPEAT	Повторение на 1 албум.
▶	
RANDOM REPEAT RND	Повторение на възпроизвеждането в случайен ред.
1-ALBUM RANDOM REPEAT RND	Повторение на възпроизвеждането в случайен ред на 1 албум.

<b>CD USB</b>
Забележки: <ul style="list-style-type: none"><li>При възпроизвеждане в случайен ред, не можете да прескачате към песни, които са възпроизведени.</li> <li>При отваряне на платформата за диска или разкачане на USB устройство, настройките се отменят.</li></ul>
<b>Режим на връзката (Link mode)</b>
Можете да смените режима на връзката, ако желаете.
<b>Подготовка</b> Ако системата е свързана към Bluetooth® устройство, прекъснете връзката (⇨ "Прекъсване на връзката с устройството").
1 <b>С натискане на [PLAY MENU] изберете "LINK MODE".</b>
2 <b>С [▲, ▼] изберете желания режим и натиснете [OK].</b>

<b>FM STATION</b>
Забележки: <ul style="list-style-type: none"><li>При възпроизвеждане в случайен ред, не можете да прескачате към песни, които са възпроизведени.</li> <li>При отваряне на платформата за диска или разкачане на USB устройство, настройките се отменят.</li></ul>

<b>CD USB</b>
Забележки: <ul style="list-style-type: none"><li>При възпроизвеждане в случайен ред, не можете да прескачате към песни, които са възпроизведени.</li> <li>При отваряне на платформата за диска или разкачане на USB устройство, настройките се отменят.</li></ul>
<b>Режим на връзката (Link mode)</b>
Можете да смените режима на връзката, ако желаете.
<b>Подготовка</b> Ако системата е свързана към Bluetooth® устройство, прекъснете връзката (⇨ "Прекъсване на връзката с устройството").
1 <b>С натискане на [PLAY MENU] изберете "LINK MODE".</b>
2 <b>С [▲, ▼] изберете желания режим и натиснете [OK].</b>

<b>CD USB</b>
Забележки: <ul style="list-style-type: none"><li>В зависимост от видео съдържанието, звукът и картината може да не са в синхрон. В такъв случай изберете "MODE 1".</li> <li>Изберете "MODE 1", ако звукът е накъсан.</li></ul>

<b>CD USB</b>
Забележки: <ul style="list-style-type: none"><li>В зависимост от видео съдържанието, звукът и картината може да не са в синхрон. В такъв случай изберете "MODE 1".</li> <li>Изберете "MODE 1", ако звукът е накъсан.</li></ul>
<b>Режим на връзката (Link mode)</b>
Можете да смените режима на връзката, ако желаете.
<b>Подготовка</b> Ако системата е свързана към Bluetooth® устройство, прекъснете връзката (⇨ "Прекъсване на връзката с устройството").
1 <b>С натискане на [PLAY MENU] изберете "LINK MODE".</b>
2 <b>С [▲, ▼] изберете желания режим и натиснете [OK].</b>

Забележки:

- Може да регистрирате до 8 устройства. При сдвояване на 9-то устройство, то се регистрира на място на устройството, което не е позоваано най-дълго.
- В зависимост от функционалността за търсене на Bluetooth® устройството и обръщането, ако името не е изброено в Bluetooth® менюто на устройството, изключете и включете отново Bluetooth® функцията на устройството по време на сдвояване.

<b>CD USB</b>
Забележки: <ul style="list-style-type: none"><li>Може да регистрирате до 8 устройства. При сдвояване на 9-то устройство, то се регистрира на място на устройството, което не е позоваано най-дълго.</li> <li>В зависимост от функционалността за търсене на Bluetooth® устройството и обръщането, ако името не е изброено в Bluetooth® менюто на устройството, изключете и включете отново Bluetooth® функцията на устройството по време на сдвояване.</li></ul>
<b>Съвързване на устройство</b>
1 <b>АКХ520</b> <p><b>Подготовка</b></p> Ако тази система е свързана с Bluetooth® устройство, прекъснете връзката (⇨ "Прекъсване на връзката с устройството").
1 <b>Натиснете [Ⓚ].</b> Изобразява се "BLUETOOTH READY".
2 Изберете "SC-AKX520" или "SC-AKX320" ot Bluetooth® менюто на устройството. Името на свързаното устройство се изобразява за няколко секунди.
3 <b>Стартирайте възпроизвеждането от устройството.</b>
Забележки: <ul style="list-style-type: none"><li>За да се свърже, устройството трябва да бъде сдвояно.</li> <li>Когато "BLUETOOTH" е избрано за източник, системата се опитва автоматично да се свърже с последното свързано устройство (изобразява се "LINKING").</li></ul>

## Радио

Подготовка
С натискане на [SELECT <, >] изберете "FM" или "AM".

**Ръчна настройка**

1 С натискане на [PLAY MENU] изберете "TUNE MODE". Или с натискане на [■] на основния блок изберете "MANUAL". Преминете към стъпка 3.

2 С [▲, ▼] изберете "MANUAL" и натиснете [OK].

3 С [◀◀◀/◀] или [▶▶▶/▶] настройте станцията. За автоматично настройване, натиснете и задръжте бутона, докато честотата започне да се променя бързо. "STEREO" се изобразява при приемане на стерео радиосигнал.

<b>Запаметяване на станции</b>
Можете да запаметите до 30 FM и 15 AM станции.
<b>Автоматично запаметяване</b>
1 С натискане на [PLAY MENU] изберете "A. PRESET".
2 <b>С [▲, ▼] изберете "LOWEST" (Най-ниска) или "CURRENT" (Текуща) и след това натиснете [OK].</b>
LOWEST Настройването започва от най-ниската честота.
CURRENT Настройването започва от текущата честота.
Радиоприемникът настройва и запаметява всички станции, по реда на откриването им. За отмяна, натиснете [■].

**ДЖ функции**

С DJ функциите можете да добавяте звукови ефекти между песните.

**Използване на приложението "Panasonic MAX Juke"**
Можете да изтеглите и инсталирате безплатното приложение за Android™ "Panasonic MAX Juke" от Google Play™ за допълнителни функции, като едновременно възпроизвеждане от няколко устройства. Също така, можете да избирате песни от приложението.

**CURRENT** Настройването започва от текущата честота.
Радиоприемникът настройва и запаметява всички станции, по реда на откриването им. За отмяна, натиснете [■].

<b>ДЖ джубокс</b>
<b>USB</b>
Можете да използвате функцията джубокс, за да добавите преходи (превличания) между песните.
1 С натискане на [PLAY MENU] изберете "JUKEBOX".
2 <b>С [▲, ▼] изберете желаната настройка и натиснете [OK].</b>
4 <b>Натиснете [OK].</b>
5 <b>С [▲, ▼] изберете желания канал и натиснете [OK].</b> За запаметяване на други станции, повторете стъпките от 3 до 5. Станцията се запаметява в избрания канал. Ако в избрания канал е била запаметена друга станция, тя се изтрива.
<b>Избиране на запаметена станция</b>
1 С натискане на [PLAY MENU] изберете "TUNE MODE". Или с натискане на [■] на основния блок изберете "PRESET". Преминете към стъпка 3.
2 <b>С [▲, ▼] изберете "PRESET" и натиснете [OK].</b>
3 <b>С [◀◀◀/◀] или [▶▶▶/▶] изберете желаня канал.</b>

<b>CD USB</b>
Забележки: <ul style="list-style-type: none"><li>Максимален брой на показваните символи: приблизително 32</li> <li>Тази система поддържа ID3 тагове вер. 1.0, 1.1 и 2.3.</li> <li>Неподдржаните текстови данни може да не се изобразяват правилно.</li></ul>
<b>Меню за възпроизвеждане</b>
<b>CD USB</b>
1 <b>CD</b> <p><b>Натиснете [PLAY MENU].</b></p> <b>USB</b> <p>С натискане на [PLAY MENU] изберете "PLAYMODE".</p>
2 <b>С [▲, ▼] изберете желаната настройка и натиснете [OK].</b>

<b>OFF PLAYMODE</b>	Отмяна на избраната настройка.
1-TRACK	Възпроизвеждане на една избрана песен.
▶	С [◀◀◀/◀] или [▶▶▶/▶] изберете песен.
1-ALBUM	Възпроизвеждане на един избран MP3 албум. С [▲, ▼] изберете желания MP3 албум.
RANDOM RND	Възпроизвеждане на всички песни в случайен ред.
1-ALBUM RANDOM RND	Възпроизвеждане на всички песни от избран MP3 албум в случайен ред. С [▲, ▼] изберете желания MP3 албум.
ALL REPEAT	Повторение на всички песни.
1-TRACK REPEAT	Повторение на 1 песен.
▶	
1-ALBUM REPEAT	Повторение на 1 албум.
▶	
RANDOM REPEAT RND	Повторение на възпроизвеждането в случайен ред.
1-ALBUM RANDOM REPEAT RND	Повторение на възпроизвеждането в случайен ред на 1 албум.

<b>CD USB</b>
Забележки: <ul style="list-style-type: none"><li>При възпроизвеждане в случайен ред, не можете да прескачате към песни, които са възпроизведени.</li> <li>При отваряне на платформата за диска или разкачане на USB устройство, настройките се отменят.</li></ul>
<b>Режим на връзката (Link mode)</b>
Можете да смените режима на връзката, ако желаете.
<b>Подготовка</b> Ако системата е свързана към Bluetooth® устройство, прекъснете връзката (⇨ "Прекъсване на връзката с устройството").
1 <b>С натискане на [PLAY MENU] изберете "LINK MODE".</b>
2 <b>С [▲, ▼] изберете желания режим и натиснете [OK].</b>

<b>CD USB</b>
Забележки: <ul style="list-style-type: none"><li>При възпроизвеждане в случайен ред, не можете да прескачате към песни, които са възпроизведени.</li> <li>При отваряне на платформата за диска или разкачане на USB устройство, настройките се отменят.</li></ul>
<b>Режим на връзката (Link mode)</b>
Можете да смените режима на връзката, ако желаете.
<b>Подготовка</b> Ако системата е свързана към Bluetooth® устройство, прекъснете връзката (⇨ "Прекъсване на връзката с устройството").
1 <b>С натискане на [PLAY MENU] изберете "LINK MODE".</b>
2 <b>С [▲, ▼] изберете желания режим и натиснете [OK].</b>

<b>CD USB</b>
Забележки: <ul style="list-style-type: none"><li>При възпроизвеждане в случайен ред, не можете да прескачате към песни, които са възпроизведени.</li> <li>При отваряне на платформата за диска или разкачане на USB устройство, настройките се отменят.</li></ul>
<b>Режим на връзката (Link mode)</b>
Можете да смените режима на връзката, ако желаете.
<b>Подготовка</b> Ако системата е свързана към Bluetooth® устройство, прекъснете връзката (⇨ "Прекъсване на връзката с устройството").
1 <b>С натискане на [PLAY MENU] изберете "LINK MODE".</b>
2 <b>С [▲, ▼] изберете желания режим и натиснете [OK].</b>

<b>CD USB</b>
Забележки: <ul style="list-style-type: none"><li>При възпроизвеждане в случайен ред, не можете да прескачате към песни, които са възпроизведени.</li> <li>При отваряне на платформата за диска или разкачане на USB устройство, настройките се отменят.</li></ul>
<b>Режим на връзката (Link mode)</b>
Можете да смените режима на връзката, ако желаете.
<b>Подготовка</b> Ако системата е свързана към Bluetooth® устройство, прекъснете връзката (⇨ "Прекъсване на връзката с устройството").
1 <b>С натискане на [PLAY MENU] изберете "LINK MODE".</b>
2 <b>С [▲, ▼] изберете желания режим и натиснете [OK].</b>

<b>CD USB</b>
Забележки: <ul style="list-style-type: none"><li>При възпроизвеждане в случайен ред, не можете да прескачате към песни, които са възпроизведени.</li> <li>При отваряне на платформата за диска или разкачане на USB устройство, настройките се отменят.</li></ul>
<b>Режим на връзката (Link mode)</b>
Можете да смените режима на връзката, ако желаете.
<b>Подготовка</b> Ако системата е свързана към Bluetooth® устройство, прекъснете връзката (⇨ "Прекъсване на връзката с устройството").
1 <b>С натискане на [PLAY MENU] изберете "LINK MODE".</b>
2 <b>С [▲, ▼] изберете желания режим и натиснете [OK].</b>

Забележки:

- При възпроизвеждане в случайен ред, не можете да прескачате към песни, които са възпроизведени.
- При отваряне на платформата за диска или разкачане на USB устройство, настройките се отменят.

<b>CD USB</b>
Забележки: <ul style="list-style-type: none"><li>При възпроизвеждане в случайен ред, не можете да прескачате към песни, които са възпроизведени.</li> <li>При отваряне на платформата за диска или разкачане на USB устройство, настройките се отменят.</li></ul>
<b>Режим на връзката (Link mode)</b>
Можете да смените режима на връзката, ако желаете.
<b>Подготовка</b> Ако системата е свързана към Bluetooth® устройство, прекъснете връзката (⇨ "Прекъсване на връзката с устройството").
1 <b>С натискане на [PLAY MENU] изберете "LINK MODE".</b>
2 <b>С [▲, ▼] изберете желания режим и натиснете [OK].</b>

<b>CD USB</b>
Забележки: <ul style="list-style-type: none"><li>При възпроизвеждане в случайен ред, не можете да прескачате към песни, които са възпроизведени.</li> <li>При отваряне на платформата за диска или разкачане на USB устройство, настройките се отменят.</li></ul>
<b>Режим на връзката (Link mode)</b>
Можете да смените режима на връзката, ако желаете.
<b>Подготовка</b> Ако системата е свързана към Bluetooth® устройство, прекъснете връзката (⇨ "Прекъсване на връзката с устройството").
1 <b>С натискане на [PLAY MENU] изберете "LINK MODE".</b>
2 <b>С [▲, ▼] изберете желания режим и натиснете [OK].</b>

<b>CD USB</b>
Забележки: <ul style="list-style-type: none"><li>При възпроизвеждане в случайен ред, не можете да прескачате към песни, които са възпроизведени.</li> <li>При отваряне на платформата за диска или разкачане на USB устройство, настройките се отменят.</li></ul>
<b>Режим на връзката (Link mode)</b>
Можете да смените режима на връзката, ако желаете.
<b>Подготовка</b> Ако системата е свързана към Bluetooth® устройство, прекъснете връзката (⇨ "Прекъсване на връзката с устройството").
1 <b>С натискане на [PLAY MENU] изберете "LINK MODE".</b>
2 <b>С [▲, ▼] изберете желания режим и натиснете [OK].</b>

## Светлинни ефекти

Можете да промените светлинните ефекти на системата.

С натискане на [SETUP] изберете "ILLUMINATION" и с натискане на [▲, ▼] изберете желаня ефект. Или с натискане на [ILLUMINATION] изберете желаня ефект.

COLOR Избор от 3 различни цвята на осветление на основния блок.
AUTO Последователна смяна на 3 различни цвята на осветление.
OFF Изключване на ефектите.

Можете също така да въртите [VOLUME/MULTI CONTROL], за да изберете следващия или предишния ефект.

Забележка:
Когато е активирана функцията за намаляване на яркостта (Dimmer), светлинните ефекти на системата остават изключени, дори да ги включите.

## ДЖ функции

С DJ функциите можете да добавяте звукови ефекти между песните.

**Използване на приложението "Panasonic MAX Juke"**
Можете да изтеглите и инсталирате безплатното приложение за Android™ "Panasonic MAX Juke" от Google Play™ за допълнителни функции, като едновременно възпроизвеждане от няколко устройства. Също така, можете да избирате песни от приложението.

**CURRENT** Настройването започва от текущата честота.
Радиоприемникът настройва и запаметява всички станции, по реда на откриването им. За отмяна, натиснете [■].

**DJ джубокс**

Можете да използвате функцията джубокс, за да добавите преходи (превличания) между песните.

1 С натискане на [PLAY MENU] изберете "JUKEBOX".

2 **С [▲, ▼] изберете желаната настройка и натиснете [OK].**

**От основния блок**
**С натискане на [JUKEBOX] изберете настройката.**
**ON CROSSFADE** Отмяна на прехода.
**ON CROSSFADE** Добавяне на преход.
**OFF** Изключване на джубокс.

Забележки:

- Тази система превключва автоматично в режим на повторение, когато активирате функцията джубокс.
- Функцията джубокс се изключва при изключване на системата или смяна на източника.
- Преходите може да не работят при песни с различна честота на дискретизация.

<b>CD USB</b>
Забележки: <ul style="list-style-type: none"><li>Максимален брой на показваните символи: приблизително 32</li> <li>Тази система поддържа ID3 тагове вер. 1.0, 1.1 и 2.3.</li> <li>Неподдржаните текстови данни може да не се изобразяват правилно.</li></ul>
<b>Меню за възпроизвеждане</b>
<b>CD USB</b>
1 <b>CD</b> <p><b>Натиснете [PLAY MENU].</b></p> <b>USB</b> <p>С натискане на [PLAY MENU]</p>